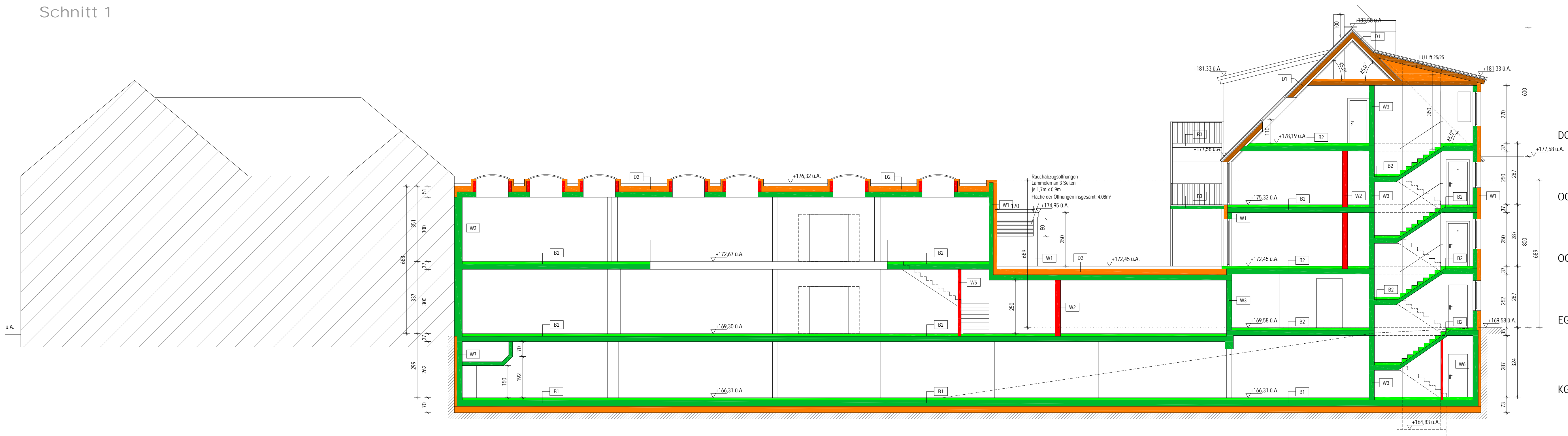
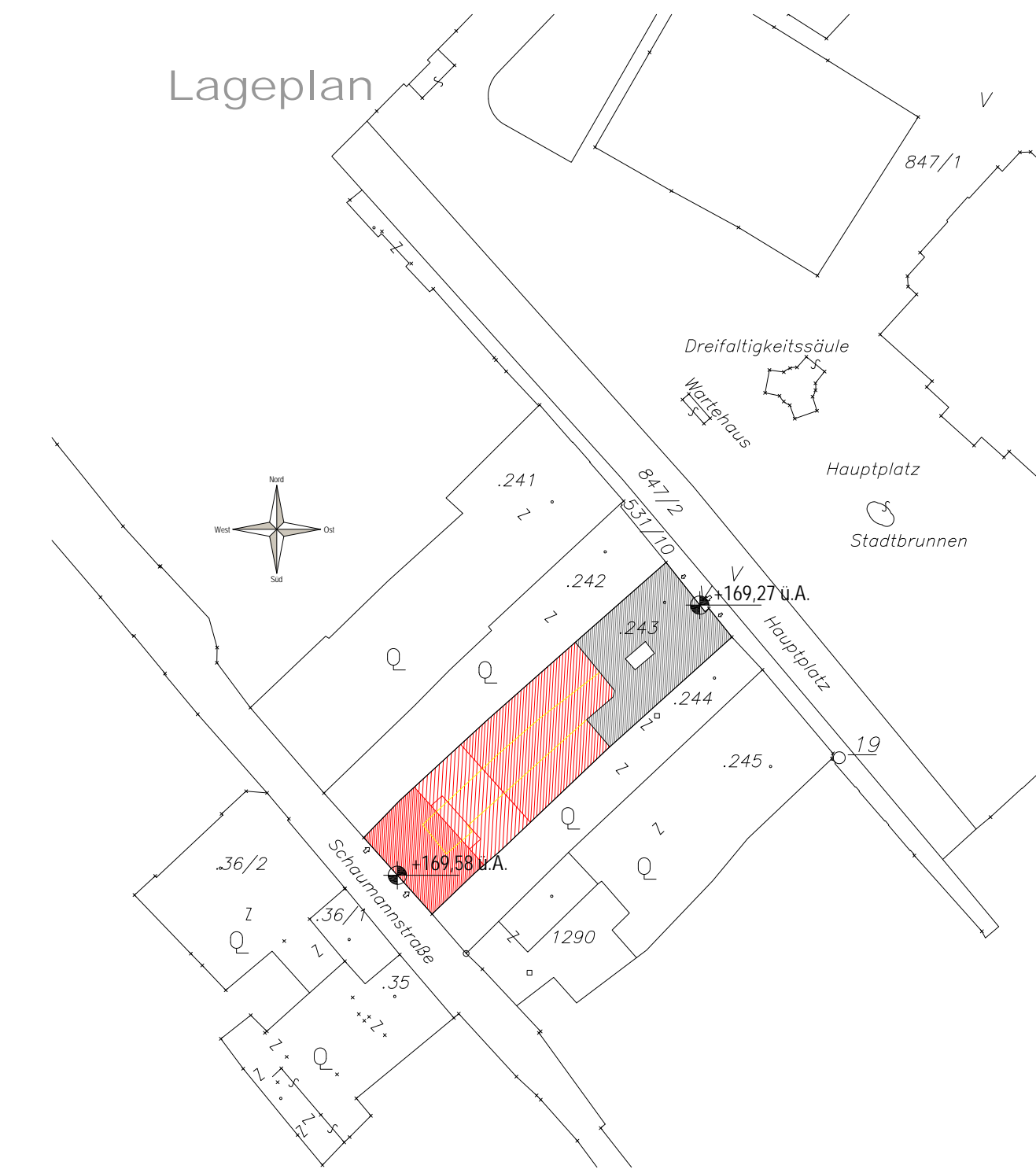


Schnitt 1



- W1: Außenwand:**
1,5 cm Gipsputz
25,0 cm Stahlbeton
18,0 cm Steinwolle
0,5 cm Silikatputz bewehrt
- W2: Wohnungstrennwand (E190):**
1,5 cm Innenputz
25,0 cm Hochlochziegel mit Steinwolle
1,5 cm Innenputz
- W3: Wohnungstrennwand:**
1,5 cm Gipsputz
25,0 cm Stahlbeton
1,5 cm Gipsputz
- W4: Scheidewand (Leichtbau):**
GKF
Mineralfaserplatte zwischen 7,5cm C-Profilen
GKF
- W5: Trennwand (E190):**
1,5 cm Gipsputz
15,0 cm HL-Ziegel mit Steinwolle
1,5 cm Gipsputz
- W6: Außenwand (erdberührt):**
25,0 cm Bläuenbetonwand
18,0 cm XPS-Wärmedämmplatten
Noppenbahn
- W7: Scheidewand:**
1,5 cm Gipsputz
10,0 cm DiVA-Ziegel
1,5 cm Gipsputz
- B1: Kellerplatte:**
5,0 cm Estrich
25,0 cm StB-Platte
30,0 cm Gusschaum
- B2: Geschosdecke:**
1,5 cm Belag
5,0 cm Holzestrich
4,0 cm Trennlage PE-Folie
15 cm TSD-Platte 45 / 40
25,0 cm Sandbaugewicht
Stahlbetondecke
- B2.1: Geschosdecke:**
1,5 cm Belag
5,0 cm Estrich
4,0 cm Trennlage PE-Folie
15 cm TSD-Platte 45 / 40
25,0 cm Sandbaugewicht
Stahlbetondecke
- B3: Balkon:**
1,5 cm Kerf-Festsetz in Dünnbett
5,0 cm Gefällebeton
0,5 cm Trennlage
18,0 cm StB-Decke
- D1: Schrägdach:**
Blechdach
2,4 cm Dachpappe
3,0 cm Schalung
2,4 cm SO/30 Lüftung
2,4 cm Schalung
26 cm Sparren (22/16)
dazw. TEL-Mineralwolle (10cm)
dazw. TEL-Mineralwolle (8cm)
3,0cm Dampfsperre
GKF (E190)
- D2: Terrasse (Umkehrdach):**
10,0 cm Erde
3,0 cm Flies
3,0 cm Drainageschicht
3,0 cm Flies
3,0 cm JPS-P-Dampfsperre
0,2 cm Folie (Dachhaut)
3,0 cm Gefällebeton
25,0 cm StB-Decke



- Bestand
- Trockenbau
- Ziegelwand neu
- Stahl
- Abbruch
- Beton
- Stahlbeton
- Wärmedämmung

Abbruchplan M 1:200



Schnitt 2



Ansicht Schaumannstraße



PARIE:		Plan Nr. 260-30	A	B	C	D
<h2>EINREICHPLAN</h2>						
Abriß des Hofgebäudes und Neubau auf dem Grundstück Hauptplatz 22 2100 Korneuburg						
EZ:	GST. NR.:	KG:				
39	.243	11006 Korneuburg				
PLANNHALT:						
Schnitte, Ansichten M 1:100 Abbruchplan M 1:200 Lageplan M 1:1000						
BAUWERBER:						
IGHS 16 Immobilienbesitz GmbH (FN 375723) Schweizertalstr. 29d Wien 1130						
GRUNDEIGENTUMER:						
IGHS 16 Immobilienbesitz GmbH (FN 375723) Schweizertalstr. 29d Wien 1130						
PLANVERFASSER:					BEHÖRDE:	
 Leonardi Baumanagement GmbH Wimmerergasse 29/1 1050 Wien Tel.: 0699 / 12 09 77 22 office@leonardi.at						
BAUFUHRER:						
WIEN, 10.3.2014, 24.7.2014						